

## LANCOM LN-830E Wireless

**Dual Radio Enterprise 11ac-WLAN Access Point mit bis zu 867 MBit/s, Wireless ePaper-Technologie und iBeacon-Unterstützung im eleganten Look**



Der LANCOM LN-830E Wireless ist ein leistungsstarker 11ac-WLAN Enterprise Access Point. Er bedient sowohl 11n-Clients im 2,4 GHz-Frequenzband, als auch die steigende Anzahl moderner 11ac-fähiger Endgeräte im 5 GHz-Band mit schnellem WLAN. Zusätzlich unterstützt der Access Point die Pflege funkgesteuerter, batteriebetriebener ePaper Displays sowie iBeacon-Technologie - bei störungsfreiem Parallelbetrieb. Durch sein puristisches und gleichzeitig elegantes Design eignet er sich ideal für den unauffälligen Einsatz in modernen Räumlichkeiten.

- Dual Concurrent WLAN – paralleler Betrieb in 2,4 und 5 GHz mit bis zu 867 MBit/s in IEEE 802.11ac und 300 MBit/s in IEEE 802.11n
- Integriertes Funkmodul zur Ansteuerung von LANCOM Wireless ePaper Displays
- Integrierte iBeacon-Technologie
- Dynamische WLAN-Optimierung dank Unterstützung von LANCOM Active Radio Control (ARC)
- Betrieb über LANCOM Management Cloud, WLAN-Controller oder stand-alone
- Elegantes LANCOM Design mit integrierten Antennen

# LANCOM LN-830E Wireless

## **Dual Concurrent WLAN mit bis zu 867 MBit/s**

Der LANCOM LN-830E Wireless bietet ein WLAN-Funkmodul nach IEEE 802.11ac und eins nach IEEE 802.11n. Somit können sowohl 11n-Clients im 2,4 GHz-Frequenzband, als auch die steigende Anzahl moderner 11ac-fähiger Endgeräte im 5 GHz-Band mit schnellem WLAN versorgt werden.

## **Ansteuerung von LANCOM Wireless ePaper Displays**

Der LANCOM LN-830E Wireless besitzt neben zwei WLAN-Funkmodulen auch ein Funkmodul zur Ansteuerung von LANCOM Wireless ePaper Displays. Dank der intelligenten Kombination verschiedener Funktechnologien in nur einem Access Point wird der störungsfreie Parallelbetrieb gewährleistet.

## **Integrierte iBeacon-Technologie**

Das in den LANCOM LN-830E Wireless integrierte iBeacon sendet kontinuierlich Signale über den Funk-Standard Bluetooth Low Energy (Version 4.0). Diese eignet sich hervorragend für die Nahfeldkommunikation und hat einen Stromverbrauch, der gegenüber dem klassischen Bluetooth deutlich geringer ist. Eine innovative Methode für verschiedene Push-Marketingaktivitäten.

## **Dynamische Funkfeld-Optimierung dank ARC**

Der LANCOM LN-830E Wireless unterstützt das WLAN-Optimierungskonzept LANCOM Active Radio Control. Durch die intelligente Kombination aus innovativen, im Betriebssystem LCOS enthaltenen Features wie Band Steering, Adaptive Noise Immunity, Adaptive RF Optimization, Airtime Fairness und Client Steering wird die Leistungsfähigkeit des WLANs nachhaltig gesteigert und der Administrator beim professionellen WLAN-Management unterstützt.

## **Zero-Touch Deployment**

Der LANCOM LN-830E Wireless bietet größtmögliche Flexibilität beim Betrieb: Verwaltet über die LANCOM Management Cloud wird er integriert in eine ganzheitliche, automatisierte Netzwerkorchestrierung, basierend auf Software-defined Networking-Technologie. Zudem kann er zentral über einen LANCOM WLAN-Controller als auch im stand-alone-Betrieb eingesetzt werden.

## **Sichere Einbindung externer Benutzer**

In Kombination mit der LANCOM Public Spot Option eignet sich der LANCOM LN-830E Wireless ideal für Hotspots. Der Benutzer profitiert von einem sicheren und komfortablen Gastzugang und der Hotspot-Anbieter hat die Sicherheit, dass sein eigenes Netzwerk vom öffentlichen Zugang getrennt bleibt.

## **Elegantes LANCOM Design mit integrierten Antennen**

Der weiße LANCOM LN-830E Wireless mit integrierten Antennen besticht durch seine puristische Eleganz. Durch das moderne Design ist er ideal geeignet für den unauffälligen Einsatz in Räumlichkeiten jeder Branche und fügt sich nahtlos in die Umgebung ein.

# LANCOM LN-830E Wireless

## **Maximale Zukunftssicherheit**

LANCOM Produkte sind grundsätzlich auf eine langjährige Nutzung ausgelegt und verfügen daher über eine zukunftsichere Hardware-Dimensionierung. Selbst über Produktgenerationen hinweg sind Updates des LANCOM Operating Systems – LCOS – mehrmals pro Jahr kostenfrei erhältlich, inklusive "Major Features".

# LANCOM LN-830E Wireless

## WLAN-Produktspezifikation

Frequenzband 2,4 GHz und 5 GHz	2400-2483,5 MHz (ISM), 5150-5350 MHz und 5470-5725 MHz (landesspezifische Einschränkungen möglich)
Übertragungsraten IEEE 802.11ac	867 MBit/s nach IEEE 802.11ac mit MCS9 (Fallback bis auf 6,5 MBit/s mit MCS0). IEEE 802.11 ac/n/a-, IEEE 802.11ac/n- oder IEEE 802.11n/a-Kompatibilitätsmodus oder reiner IEEE 802.11ac- oder reiner IEEE 802.11n- oder IEEE 802.11a-Betrieb einstellbar und Datenraten separat auswählbar
Übertragungsraten IEEE 802.11n	300 MBit/s nach IEEE 802.11n mit MCS15 (Fallback bis auf 6,5 MBit/s mit MCS0). IEEE 802.11a/n-, IEEE 802.11g/n-, IEEE 802.11b/g/n- oder IEEE 802.11b/g-Kompatibilitätsmodus oder reiner IEEE 802.11n-, IEEE 802.11a-, IEEE 802.11g- oder IEEE 802.11b-Betrieb einstellbar und Datenraten separat auswählbar
Übertragungsraten IEEE 802.11a/h	54 MBit/s nach IEEE 802.11a/h (Fallback auf 48, 36, 24, 18, 12, 9, 6 MBit/s, Automatic Rate Selection), volle Kompatibilität mit TPC (Leistungseinstellung) und DFS (automatische Kanalwahl, Radarerkenung) und Datenraten separat auswählbar
Übertragungsraten IEEE 802.11b/g	54 MBit/s nach IEEE 802.11g (Fallback auf 48, 36, 24, 18, 12, 9, 6 MBit/s, Automatic Rate Selection) kompatibel zu IEEE 802.11b (11, 5,5, 2, 1 MBit/s, Automatic Rate Selection), IEEE 802.11b/g-Kompatibilitätsmodus oder reiner IEEE 802.11g- oder reiner IEEE 802.11b-Betrieb einstellbar und Datenraten separat auswählbar
Reichweite IEEE 802.11ac/n/a/g/b*	Bis zu 150 m (bis zu 30 m in Gebäuden)
Ausgangsleistung am Radiomodul WLAN-1, 5 GHz	IEEE 802.11a/h: +17 bis +18 dBm @ 6 bis 48 MBit/s, +13 bis +15 dBm @ 54 MBit/s, IEEE 802.11n: +17 bis +18 dBm @ (MCS0/8/16, 20 MHz), +11 bis +13 dBm @ (MCS7/15/23, 20 MHz), +16 bis +17 dBm @ (MCS0/8/16, 40 MHz), +9 bis +12 dBm @ (MCS7/15/23, 40 MHz)
Ausgangsleistung am Radiomodul WLAN-2, 5 GHz	IEEE 802.11a/h: +18 dBm @ 6 bis 48 MBit/s und +16 dBm @ 54 MBit/s, IEEE 802.11ac: +16 bis +18 dBm @ (MCS0-7, 20/40/80 MHz), +14 dBm @ (MCS8, 20/40/80 MHz), +14 dBm @ (MCS9, 40/80 MHz)
Ausgangsleistung am Radiomodul WLAN-1, 2,4 GHz	IEEE 802.11b: +22 dBm @ 1 und 2 MBit/s, +22 dBm @ 5,5 und 11 MBit/s, IEEE 802.11g: +22 dBm @ 6 bis 36 MBit/s, +20 dBm @ 48 MBit/s, +18 dBm @ 54 MBit/s, IEEE 802.11n: +22 dBm @ (MCS0/8/16, 20 MHz), +16 dBm @ (MCS7/15/23, 20 MHz), +21 dBm @ (MCS0/8/16, 40 MHz), +15 dBm @ (MCS7/15/23, 40 MHz)
Sendeleistung minimal	Sendeleistungsreduktion per Software in 1 dB-Schritten auf minimal 0,5 dBm
Empfangsempfindlichkeit WLAN-1, 5 GHz	IEEE 802.11a/h: -98 dBm @ 6 MBit/s, -81 dBm @ 54 MBit/s, IEEE 802.11n: -94 dBm @ (MCS0, 20 MHz), -76 dBm @ (MCS7, 20 MHz), -92 dBm @ (MCS0, 40 MHz), -72 dBm @ (MCS7, 40 MHz)
Empfangsempfindlichkeit WLAN-2, 5 GHz	IEEE 802.11a/h: -95 dBm @ 6 MBit/s, -76 dBm @ 54 MBit/s, IEEE 802.11ac: -94 dBm @ MCS0 20 MHz, -76 dBm @ MCS7 20 MHz, -72 dBm @ MCS8 20 MHz, -92 dBm @ MCS0 40 MHz, -76 dBm @ MCS7 40 MHz, -71 dBm @ MCS8 40 MHz, -70 dBm @ MCS9 40 MHz, -90 dBm @ MCS0 80 MHz, -72 dBm @ MCS7 80 MHz, -68 dBm @ MCS8 80 MHz, -67 dBm @ MCS9 80 MHz
Empfangsempfindlichkeit WLAN-1, 2,4 GHz	IEEE 802.11b: -97 dBm @ 1 MBit/s, -93 dBm @ 11 MBit/s, IEEE 802.11g: -95 dBm @ 6 MBit/s, -81 dBm @ 54 MBit/s, IEEE 802.11n: -94 dBm @ 6,5 MBit/s (MCS0, 20 MHz), -77 dBm @ 65 MBit/s (MCS7, 20 MHz), -91 dBm @ 15 MBit/s (MCS0, 40 MHz), -74 dBm @ 150 MBit/s (MCS7, 40 MHz)
Funkkanäle 5 GHz	Bis zu 26 nicht überlappende Kanäle (verfügbare Kanäle je nach landesspezifischer Regulierung und mit automatischer, dynamischer DFS-Kanalwahl verbunden)
Funkkanäle 2,4 GHz	Bis zu 13 Kanäle, max. 3 nicht überlappend (landesspezifische Einschränkungen möglich)

# LANCOM LN-830E Wireless

## WLAN-Produktspezifikation

Multi-SSID	Insgesamt 31 unabhängige WLAN-Netze (bis zu 16 unabhängige WLAN-Netze auf WLAN-Schnittstelle 1 und von bis zu 15 unabhängige WLAN-Netze auf WLAN-Schnittstelle 2). WLAN-Netze können zeitgesteuert aktiviert und deaktiviert werden.
Gleichzeitige WLAN Clients	Bis zu 256 Clients (empfohlen) **
Sonstiges	Wireless Quality Indicators (WQI), Hotspot 2.0
*) Hinweis	Die tatsächliche Reichweite und effektive Übertragungsgeschwindigkeit sind von den jeweiligen räumlichen Gegebenheiten sowie von potentiellen Störquellen abhängig
**) Hinweis	Das 11ac-WLAN-Modul unterstützt max. 128 Clients, die Angabe bezieht sich auf die Kombination mit dem 11n-Funkmodul.

## Unterstützte WLAN-Standards

IEEE-Standard	IEEE 802.11ac (Wi-Fi 5), IEEE 802.11n (Wi-Fi 4), IEEE 802.11a, IEEE 802.11g, IEEE 802.11b, IEEE 802.11i, IEEE 802.1X, IEEE 802.11u, IEEE 802.11r (Fast Roaming), IEEE 802.11w (Protected Management Frames), WME und U-APSD/WMM Power Save nach IEEE 802.11e, IEEE 802.11h, IEEE 802.11d
---------------	--

## Standard IEEE 802.11ac (Wi-Fi 5)

Unterstützte Funktionen	2x2 MIMO, 80 MHz-Kanäle, QAM-256
-------------------------	----------------------------------

## Standard IEEE 802.11n (Wi-Fi 4)

Unterstützte Funktionen	2x2 MIMO, 40 MHz-Kanäle, 20/40 MHz Koexistenz-Mechanismus im 2,4 GHz-Band, MAC Aggregation, Block Acknowledgement, STBC (Space Time Block Coding), LDPC (Low Density Parity Check), MRC (Maximal Ratio Combining), Kurzes Guard Interval
-------------------------	--

## WLAN-Betriebsarten

Modus	WLAN Access Point (Stand-Alone, WLC- oder LANCOM Management Cloud-gesteuert), WLAN Bridge (P2P und P2MP) (Stand-Alone oder AutoWDS*), WLAN Client, transparenter WLAN Client Modus
-------	--

## WLAN-Sicherheit

Sicherheitsverfahren	WPA3-Personal, IEEE 802.1X (WPA3-Enterprise, WPA2-Enterprise), IEEE 802.11i (WPA2-Personal), Wi-Fi Certified™ WPA2™, WPA, WEP, IEEE 802.11w (Protected Management Frames), LEPS-MAC (LANCOM Enhanced Passphrase Security MAC), LEPS-U (LANCOM Enhanced Passphrase Security User)
Verschlüsselungsalgorithmen	AES-CCMP, AES-GCMP, TKIP, RC4 (nur bei WEP)
EAP-Typen (Authenticator)	EAP-TLS, EAP-TTLS/MSCHAPv2, PEAPv0/EAP-MSCHAPv2, PEAPv1/EAP-GTC, EAP-FAST
Radius/EAP-Server	Benutzerverwaltung von MAC-Adressen, Bandbreitenbegrenzung, Passphrase, VLAN je Benutzer, Authentisierung von IEEE 802.1X Clients mittels EAP-TLS, EAP-TTLS, EAP-MD5, EAP-GTC, PEAP, MS-CHAP, MS-CHAPv2, Dynamic Peer Discovery

# LANCOM LN-830E Wireless

## WLAN-Sicherheit

Sonstiges	WLAN-Protokollfilter (ACL), IP-Redirect von empfangenen Paketen aus dem WLAN, IEEE 802.1X Supplicant, Background Scanning, Client Detection ("Rogue WLAN-Client Detection"), Wireless Intrusion Detection System (WIDS), RADIUS CoA (Change of Authorization)
-----------	---

## LANCOM Active Radio Control

Client Management	Steuerung von WLAN Clients auf den sinnvollsten Access Point unter Verwendung von 802.11k und 802.11v
-------------------	---

Band Steering	Steuerung von 5 GHz Clients auf dieses leistungsstarke Frequenzband
---------------	---

Managed RF Optimization*	Auswahl optimaler WLAN-Kanäle durch den Administrator
--------------------------	---

Adaptive Noise Immunity	Immunität vor Störsignalen im WLAN
-------------------------	------------------------------------

Spectral Scan	Überprüfen des WLAN-Funkspektrum auf Störquellen
---------------	--

Adaptive RF Optimization	Dynamische Auswahl des besten WLAN-Kanals
--------------------------	---

Airtime Fairness	Verbesserte Ausnutzung der WLAN-Bandbreite
------------------	--

Adaptive Transmission Power	Automatische Anpassung der Sendeleistung für Backup-Szenarien in WLAN-Umgebungen
-----------------------------	--

*) Hinweis	Nur im Verbund mit WLAN-Controller
------------	------------------------------------

## Roaming

Roaming	IAPP (Inter Access Point Protocol), IEEE 802.11r (Fast Roaming), OKC (Opportunistic Key Caching), Fast Client Roaming (nur in der Betriebsart Client-Modus)
---------	---

## Wireless ePaper Displays

Unterstützung von LANCOM Wireless ePaper Displays	Das Gerät ist ausgestattet mit einem Funkmodul zur Ansteuerung von LANCOM Wireless ePaper Displays im 2,4 GHz-Frequenzband.
---	---

## iBeacon

Unterstützung von iBeacon-Technologie	Das Gerät ist mit einem BLE-Funkmodul ausgestattet und kann somit einen konfigurierbaren iBeacon ausstrahlen. Es können sowohl die UUID, als auch die Major- und Minor-ID konfiguriert werden. Darüber hinaus werden alle drei Abstrahlleistungen unterstützt (near, immediate, far)
---------------------------------------	--

## Layer 2-Funktionen

VLAN	4.096 IDs nach IEEE 802.1q, dynamische Zuweisung
------	--

Quality of Service	WME nach IEEE 802.11e, Wi-Fi Certified™ WMM®
--------------------	--

Bandbreitenlimitierungen	pro SSID, pro WLAN-Client
--------------------------	---------------------------

Multicast	IGMP-Snooping, MLD-Snooping, Multicast-zu-Unicast-Konvertierung auf WLAN-Schnittstellen
-----------	---

# LANCOM LN-830E Wireless

## Layer 2-Funktionen

Protokolle	Ethernet über GRE-Tunnel (EoGRE), L2TPv3, ARP-Lookup, LLDP, DHCP Option 82, IPv6-Router-Advertisement-Snooping, DHCPv6-Snooping, LDRA (Lightweight DHCPv6 Relay Agent), Spanning Tree, Rapid Spanning Tree, ARP, Proxy ARP, BOOTP, DHCP, LACP
------------	---

## Layer 3-Funktionen

Firewall	Stateful Inspection Firewall mit Paketfilterung, erweitertem Port-Forwarding, N:N IP-Adressumsetzung, Paket-Tagging, Unterstützung von DNS-Zielen, unterschiedlichen Aktionen und unterschiedlichen Benachrichtigungen
Quality of Service	Traffic Shaping, Bandbreitenreservierung, DiffServ/TOS, Paketgrößensteuerung, Layer 2-in-Layer 3-Tagging
Sicherheit	Intrusion Prevention, IP-Spoofing, Access-Control-Listen, Denial-of-Service Protection, detailliert einstellbares Verhalten bzgl. Re-Assemblierung, Session-Recovery, PING, Stealth-Mode und AUTH-Port-Behandlung, URL-Blocker, Passwortschutz, programmierbarer Reset-Taster
PPP-Authentifizierungsmechanismen	PAP, CHAP, MS-CHAP und MS-CHAPv2
Hochverfügbarkeit/Redundanz	VRRP (Virtual Router Redundancy Protocol), Analog/GSM-Modem-Backup
Router	IPv4-, IPv6-, NetBIOS/IP-Multiprotokoll-Router, IPv4/IPv6 Dual Stack
Router-Virtualisierung	ARF (Advanced Routing und Forwarding) mit bis zu 16 Kontexten
IPv4-Dienste	HTTP- und HTTPS-Server für die Konfiguration per Webinterface, DNS-Client, DNS-Server, DNS-Relay, DNS-Proxy, Dynamic DNS-Client, DHCP-Client, DHCP-Relay und DHCP-Server mit Autodetection, NetBIOS/IP-Proxy, NTP-Client, SNTP-Server, Policy-based Routing, Bonjour-Proxy, RADIUS
IPv6-Dienste	HTTP- und HTTPS-Server für die Konfiguration per Webinterface, DHCPv6-Client, DHCPv6-Server, DHCPv6-Relay, DNS-Client, DNS-Server, Dynamic DNS-Client, NTP-Client, SNTP-Server, Bonjour-Proxy, RADIUS
Dynamische Routing-Protokolle	RIPv2
IPv4-Protokolle	DNS, HTTP, HTTPS, ICMP, NTP/SNTP, NetBIOS, PPPoE (Server), RADIUS, RADSEC (Secure RADIUS), RTP, SNMPv1,v2c,v3, TFTP, TACACS+, IGMPv3
IPv6-Protokolle	NDP, Stateless Address Autoconfiguration (SLAAC), Stateful Address Autoconfiguration (mit DHCPv6), Router Advertisements, ICMPv6, DHCPv6, DNS, HTTP, HTTPS, PPPoE, RADIUS, SMTP, NTP, Syslog, SNMPv1,v2c,v3, MLDv2, NPTv6 (NAT66)
WAN-Betriebsarten	VDSL, ADSL1, ADSL2 oder ADSL2+ jeweils auch mit externem Modem an einem ETH-Port (auch simultan zum LAN-Betrieb)
WAN-Protokolle	PPPoE, Multi-PPPoE, ML-PPP, GRE, EoGRE, PPTP (PAC oder PNS), L2TPv2 (LAC oder LNS), L2TPv3 mit Ethernet-Pseudowire, IPoE (mit oder ohne DHCP), RIP-1, RIP-2, VLAN, IPv6 over PPP (IPv6 und IPv4/IPv6 Dual Stack Session), IP(v6)oE (Autokonfiguration, DHCPv6 oder Statisch)
Tunnelprotokolle (IPv4/IPv6)	6to4, 6in4, 6rd (statisch und über DHCP), Dual Stack Lite (IPv4-in-IPv6-Tunnel), 464XLAT

## Schnittstellen

Ethernet Ports	2 x 10/100/1000BASE-T Autosensing (RJ-45), IEEE 802.3az, PoE (Power over Ethernet) an ETH1
----------------	--

# LANCOM LN-830E Wireless

## Schnittstellen

Serielle Schnittstelle	Serielle Konfigurationsschnittstelle / COM-Port (8-pol. Mini-DIN): 9.600-115.000 Bit/s, optional zum Anschluss eines Analog-/GPRS-Modems geeignet. Unterstützt internen COM-Port-Server und ermöglicht die transparente asynchrone Übertragung serieller Daten via TCP
------------------------	--

Integrierte Antennen pro Radiomodul	Radiomodul 1 und 2 nutzen jeweils zwei integrierte Antennen. Zur Ansteuerung von Wireless ePaper Displays und iBeacon sind jeweils eine Antennen integriert
-------------------------------------	---

## Hardware

Umgebung	Temperaturbereich 0° bis +40° C bei Wandmontage (vertikaler Betrieb) sowie 0° bis +35°C bei Deckenmontage (horizontaler Betrieb), Luftfeuchtigkeit 0-95%; nicht kondensierend
----------	---

Leistungsaufnahme (max.)	ca. 11 Watt über Steckernetzteil (Wert bezieht sich auf Gesamtleistung von Access Point und Steckernetzteil), ca. 12 Watt über PoE
--------------------------	--

Gehäuse	Robustes Kunststoffgehäuse, Anschlüsse auf der Rückseite, für Wandmontage vorbereitet, Kensington-Lock; Maße 205 x 42 x 205 mm (B x H x T)
---------	--

## Management und Monitoring

Management	LANCOM Management Cloud, LANconfig, WEBconfig, WLAN-Controller, LANCOM Layer 2 Management (Notfall-Management)
------------	--

Management-Funktionen	Alternative Boot-Konfiguration, automatisches Software-Update über LANconfig, individuelle Zugriffs- und Funktionsrechte für bis zu 16 Administratoren, RADIUS- und RADSEC-Benutzerverwaltung, Fernwartung (über WAN oder (W)LAN, Zugangsrechte (lesen/schreiben) separat einstellbar über) SSL, SSH, HTTPS, Telnet, TFTP, SNMP, HTTP, alternative Steuerung der Zugriffsrechte durch TACACS+, Scripting, zeitliche Steuerung aller Parameter und Aktionen durch CRON-Dienst
-----------------------	--

FirmSafe	Zwei speicherbare Firmware-Versionen im Gerät, inkl. Testmodus bei Firmware-Updates
----------	---

Automatisches Firmware-Update	Konfigurierbare automatische Prüfung und Installation von Firmware-Updates
-------------------------------	--

Monitoring	LANCOM Management Cloud, LANmonitor, WLANmonitor
------------	--

Monitoring-Funktionen	Geräte-SYSLOG, SNMPv1,v2c,v3 inkl. SNMP-TRAPS, sehr umfangreiche LOG- und TRACE-Möglichkeiten, PING und TRACEROUTE zur Verbindungsüberprüfung, interne Loggingbuffer für SYSLOG und Firewall-Events
-----------------------	---

Monitoring-Statistiken	Umfangreiche Ethernet-, IP- und DNS-Statistiken, SYSLOG-Fehlerzähler, Accounting inkl. Export von Accounting-Informationen über LANmonitor und SYSLOG, Layer-7-Anwendungserkennung inkl. anwendungsbezogenes Erfassen des verursachten Traffics
------------------------	---

IPerf	IPerf ermöglicht es den Datendurchsatz von IP-Netzwerken zu testen (integrierter Client und Server)
-------	---

SLA-Monitor (ICMP)	Performance-Überwachung von Verbindungen
--------------------	--

SD-WLAN	SD-WLAN - Automatische WLAN-Konfiguration über die LANCOM Management Cloud
---------	--

SD-LAN	SD-LAN - Automatische LAN-Konfiguration über die LANCOM Management Cloud
--------	--



# LANCOM LN-830E Wireless

## Konformitätserklärungen\*

CE	EN 60950-1, EN 301 489-1, EN 301 489-17
5 GHz WLAN	EN 301 893
2,4 GHz WLAN	EN 300 328
IPv6	IPv6 Ready Gold
Herkunftsland	Made in Germany
*) Hinweis	Auf unserer Website <a href="http://www.lancom-systems.de">www.lancom-systems.de</a> finden Sie die vollständigen Erklärungen zur Konformität auf der jeweiligen Produktseite

## Lieferumfang

Handbuch	Installation Guide (DE/EN/FR/ES/IT/PT/NL)
Kabel	Ethernet-Kabel, 3 m
Netzteil	Externes Steckernetzteil (230 V), NEST 12 V/1,5 A DC/S, Hohlstecker 2,1/5,5 mm, Temperaturbereich -5 bis +45° C, LANCOM Art.-Nr. 111140 (nicht im Bulk enthalten)

## Support

Garantie	3 Jahre Details finden Sie in den Allgemeinen Garantiebedingungen unter: <a href="http://www.lancom.de/garantiebedingungen">www.lancom.de/garantiebedingungen</a>
Software-Updates	Regelmäßige kostenfreie Updates (LCOS Betriebssystem und LANtools) via Internet
Software Updates	Regelmäßig kostenfreie Updates im Rahmen des LANCOM Software Lifecycle Managements ( <a href="http://www.lancom.de/lifecycle">www.lancom.de/lifecycle</a> )
Hersteller-Support	Kostenloser technischer Hersteller-Support im Rahmen des LANCOM Software Lifecycle Managements ( <a href="http://www.lancom.de/lifecycle">www.lancom.de/lifecycle</a> ).

## Software

Software Lifecycle Management	Das Gerät unterliegt nach der Abkündigung dem LANCOM Software Lifecycle Management. Details dazu finden Sie auf: <a href="http://www.lancom.de/lifecycle">www.lancom.de/lifecycle</a>
Backdoor-Freiheit	LANCOM hat sich der Backdoor-Freiheit seiner Produkte verpflichtet und ist Träger des vom Bundeswirtschaftsministerium initiierten Qualitätszeichens „IT-Security Made in Germany“.

## Optionen

LANcare Basic S	Servicepaket mit Security Updates und Support-Berechtigung* bis EOL und 5 Jahre Austausch-Service (* Support-Zugang erforderlich, z. B. Support-Vertrag o. LANCOM Service Packs 24/7 bzw. 10/5), Art.-Nr. 10720
LANcare Advanced S	Servicepaket mit Security Updates und Support-Berechtigung* bis EOL und 5 Jahre NBD-Vorabaustausch (* Support-Zugang erforderlich, z. B. Support-Vertrag o. LANCOM Service Packs 24/7 bzw. 10/5), Art.-Nr. 10730

# LANCOM LN-830E Wireless

## Optionen

LANCOM Public Spot	Hotspot-Option für LANCOM Produkte, flexible Zugangsmöglichkeiten (Voucher, E-Mail, SMS), inkl. komfortablem Einrichtungs-Assistent, sichere Trennung von Gast- und Hausnetz, Art.-Nr. 60642
--------------------	--

## LANCOM Management Cloud

LANCOM Management Cloud	LANCOM LMC-A-1Y Lizenz (1 Jahr), ermöglicht für ein Jahr die Verwaltung eines Gerätes der Kategorie A mit der LANCOM Management Cloud, Art.-Nr. 50100
-------------------------	---

LANCOM Management Cloud	LANCOM LMC-A-3Y Lizenz (3 Jahre), ermöglicht für drei Jahre die Verwaltung eines Gerätes der Kategorie A mit der LANCOM Management Cloud, Art.-Nr. 50101
-------------------------	--

LANCOM Management Cloud	LANCOM LMC-A-5Y Lizenz (5 Jahre), ermöglicht für fünf Jahre die Verwaltung eines Gerätes der Kategorie A mit der LANCOM Management Cloud, Art.-Nr. 50102
-------------------------	--

LANCOM Management Cloud	LANCOM LMC-A-10Y Lizenz (10 Jahre), ermöglicht für zehn Jahre die Verwaltung eines Gerätes der Kategorie A mit der LANCOM Management Cloud, Art.-Nr. 50132
-------------------------	--

## Geeignetes Zubehör

LANCOM Wireless ePaper Displays	→ 2,7" LANCOM Wireless ePaper Display, Art.-Nr. 62213 (Bulk 5) und Art.-Nr. 62219 (Bulk 5) → 4,4" LANCOM Wireless ePaper Display, Art.-Nr. 62211 und Art.-Nr. 62214 (Bulk 5) → 4,2" LANCOM Wireless ePaper Display, Art.-Nr. 62218, Art.-Nr. 62220 (Bulk 5), Art.-Nr. 62230 und Art.-Nr. 62233 (Bulk 5) → 7,4" LANCOM Wireless ePaper Display, Art.-Nr. 62212, Art.-Nr. 62215 (Bulk 5), Art.-Nr. 62217, Art.-Nr. 62221 (Bulk 5), Art.-Nr. 62231 und Art.-Nr. 62234 (Bulk 5) → 12,2" LANCOM Wireless ePaper Display, Art.-Nr. 62226
---------------------------------	--

LANCOM WLAN Controller	LANCOM WLC-30, Art.-Nr. 61789 (EU), LANCOM WLC-1000, Art.-Nr. 61783 (EU), LANCOM WLC Basic Option for Routers, Art.-Nr. 61639
------------------------	---

LANCOM Wall Mount LN	Stabile Montageplatte zur einfachen und diebstahlsicheren Befestigung von LANCOM Geräten mit LN-Gehäuse, Art.-Nr. 61342
----------------------	---

LANCOM WLAN PSU (EU, white, Bulk 10)	10x weißes LANCOM WLAN PSU 230V auf 12V/2A DC Netzteil Art.-Nr. 61814
--------------------------------------	---

LANCOM Serial Adapter Kit	Zum Anschluss von V.24-Modems mit AT-Kommandosatz und serieller Schnittstelle zum Anschluss an das LANCOM COM-Interface, inkl. seriellem Kabel und Verbindungssteckern, Art.-Nr. 61500
---------------------------	--

LANCOM PoE++ Injector (EU)	1-Port PoE-Injektor mit Multi-Gigabit-Unterstützung, integriertes Netzteil, kompatibel zum IEEE 802.3af/at/bt (bis 65W)-Standard, Art.-Nr. 61779 (EU)
----------------------------	---

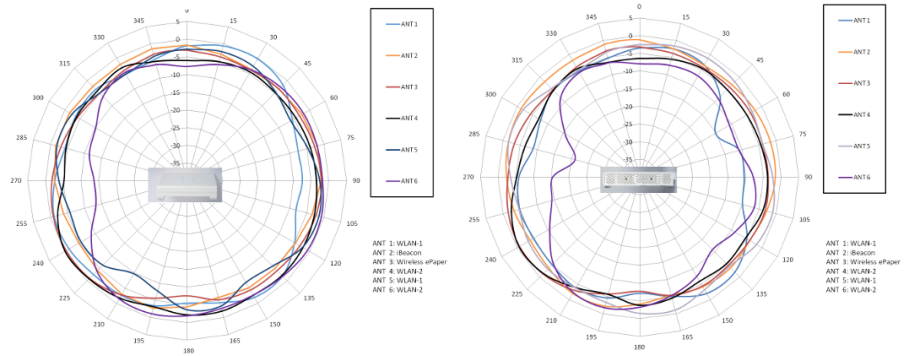
## Artikelnummer(n)

LANCOM LN-830E Wireless (EU/UK)	61747 (EU), 61748 (UK)
---------------------------------	------------------------

# LANCOM LN-830E Wireless

## Antennendiagramme

Abstrahdiagramme Antennen, 2,4 GHz



Abstrahdiagramme Antennen, 5,2 GHz

